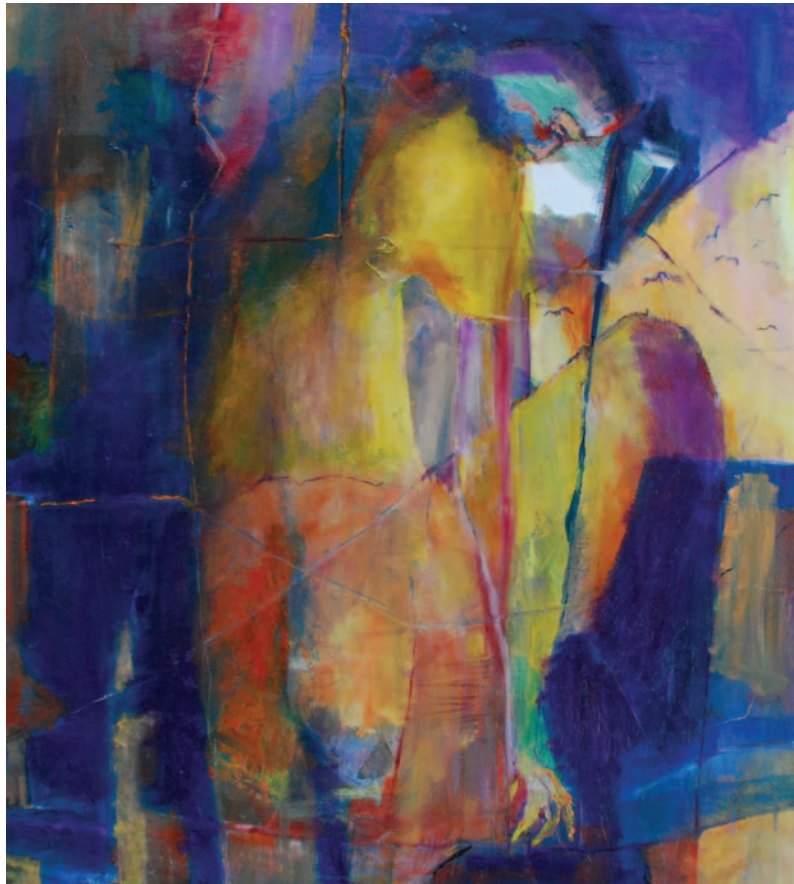


חֶפֶשׁ בְּתוֹךְ עֲצָמָה  
וְתִמְצָא אֶת הָעוֹלָם  
חֶפֶשׁ בְּמִרְחָבֵי תְּבֵל  
וְתִמְצָא אֶת עֲצָמָה

שִׁים לֵב  
לְפַעֲיֵמֶת הַמְּטַטְלֶת  
בֵּין הָעֲצָמִי לְעוֹלָם

וְלֶךְ תִּגְלֶה עֲצָמָה  
יְשׁוֹת אָדָם עוֹלָם  
יְשׁוֹת עוֹלָם אָדָם

רודולף שטיינר



**אדם מתפקד בתוך רשתות.** רשתות של משמעות, רשתות חברתיות, וגם השפה היא רשת. במקביל, לכל אחד גם חוויה מאוד בסיסית של חד פעמיות, גם של הרגע וגם של הקיום שלו. אנחנו חווים את שני המצבים במקביל וחיים בין שני הקטבים הללו. אותו דבר לגבי הצבע - יש לו מיקום ותפקוד שנובע מתוך מיקומו במעגל הצבעים, ככה שהוא חלק מרשת. אך כשאתה מתחיל לעבוד איתו, אתה מרגיש שעולה מתוכו סיפור אישי, יש לו את האיכויות היחודיות שלו.

הציורים מתוך התערוכה "ישות ורשת", שהוצגה בחודש יולי במכללת אורנים.



**דוד מליניאק** הוא צייר, מורה לציור ולתולדות האמנות בתיכון האנתרופוסופי בקריית טבעון. עובד מזה שנים בתחום החינוך המרפא בקהילת "טוביה" בהרדוף. מתגורר בהרדוף. [dhmalin@gmail.com](mailto:dhmalin@gmail.com)